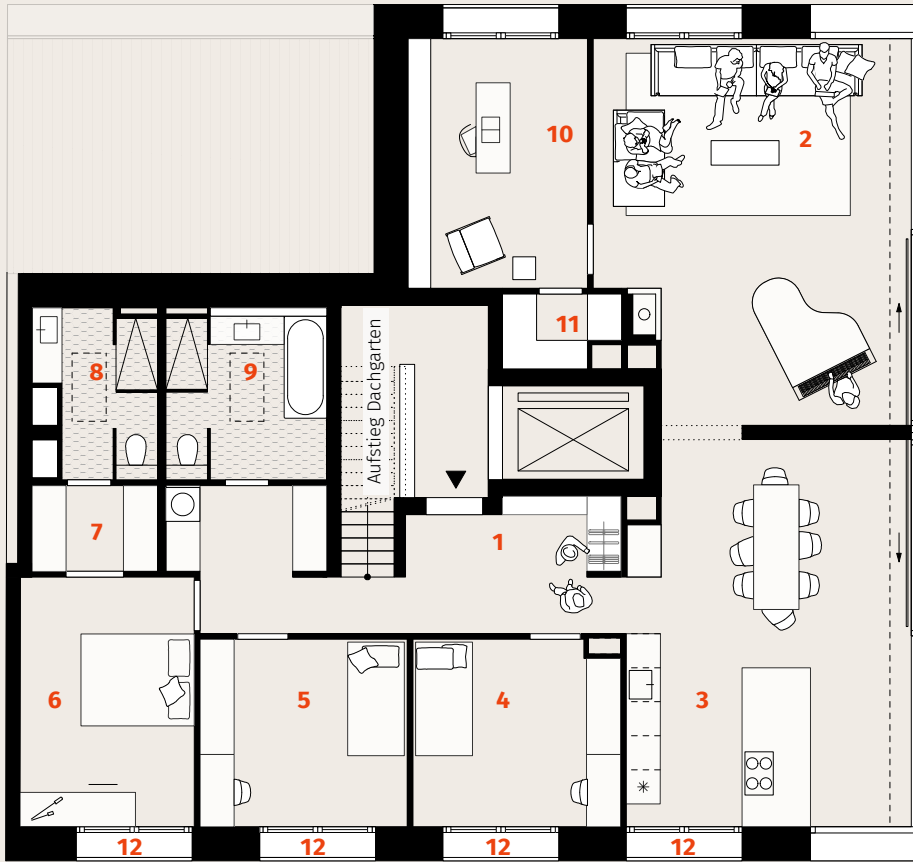
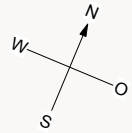


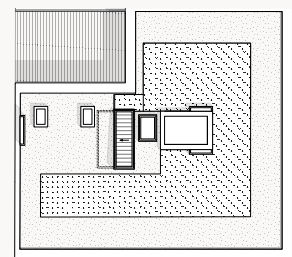
WE 11+12

6. Obergeschoss | Zusammenlegung, 5 Zimmer + Dachgarten** | ca. 156,7 qm



1	Eingangsbereich und Flur	16,7 qm
2	Wohnzimmer mit Kaminanschluss *	35,9 qm
3	Küche mit Essbereich	33,3 qm
4	Zimmer	11,9 qm
5	Zimmer	12,1 qm
6	Zimmer	13,4 qm
7	Ankleide	3,3 qm
8	Duschbad	5,5 qm
9	Wannen- und Duschbad	8,3 qm
10	Arbeitszimmer	13,9 qm
11	Abstellraum	2,4 qm
12	Austritt	

Wohnfläche gesamt ca. 156,7 qm

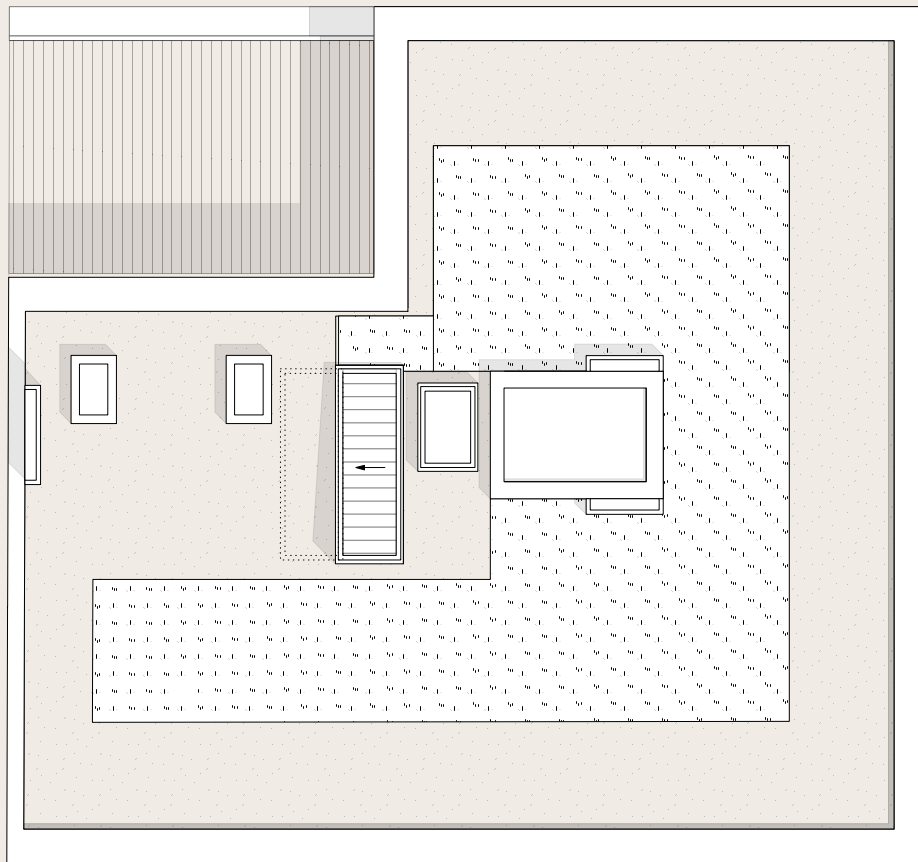
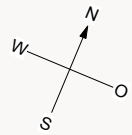


Dachgarten** siehe nächste Seite

Planungsstand 15.05.2018. Terrassen werden zu 50% in die Wohnfläche eingerechnet. Gartenanteile werden in der Wohnfläche nicht berücksichtigt. Alle Flächenangaben sind Angaben vorbehaltlich Änderungen gemäß Baugenehmigung und Ausführungsplanung. Die im Standard enthaltene Sanitärausstattung ist der Baubeschreibung zu entnehmen. Die Möblierung ist nicht im Leistungsumfang enthalten. Beteiligungskosten gem. Kostenschätzung vom 15.05.2018. *Kaminanschluss vorbehaltlich der Prüfung durch die Fachplanung Haustechnik. ** Sondernutzungsrecht für Dachgärten gem. noch zu erhaltender Baugenehmigung.

Dachaufsicht WE11+12

Dachgarten** | ca. 66,8 qm



1	Eingangsbereich und Flur	16,7 qm
2	Wohnzimmer mit Kaminanschluss *	35,9 qm
3	Küche mit Essbereich	33,3 qm
4	Zimmer	11,9 qm
5	Zimmer	12,1 qm
6	Zimmer	13,4 qm
7	Ankleide	3,3 qm
8	Duschbad	5,5 qm
9	Wannen- und Duschbad	8,3 qm
10	Arbeitszimmer	13,9 qm
11	Abstellraum	2,4 qm
12	Austritt	

Wohnfläche gesamt ca. 156,7 qm



Wohnung siehe vorige Seite

Planungsstand 15.05.2018. Terrassen werden zu 50% in die Wohnfläche eingerechnet. Gartenanteile werden in der Wohnfläche nicht berücksichtigt. Alle Flächenangaben sind Angaben vorbehaltlich Änderungen gemäß Baugenehmigung und Ausführungsplanung. Die im Standard enthaltene Sanitärausstattung ist der Baubeschreibung zu entnehmen. Die Möblierung ist nicht im Leistungsumfang enthalten. Beteiligungskosten gem. Kostenschätzung vom 15.05.2018. *Kaminanschluss vorbehaltlich der Prüfung durch die Fachplanung Haustechnik. ** Sondernutzungsrecht für Dachgärten gem. noch zu erhaltender Baugenehmigung.